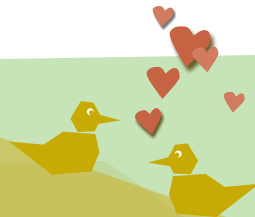


**Weil Liebe größer wird, wenn man sie teilt.**



**MIT UNS**  
**FUNDRAISING**<sub>g</sub>GmbH



## Darum ist ihre Spende so wichtig ...

**Schule** ist ein lebendiger Organismus, der so wie wir auch, mit seinen Aufgaben wächst und lebt. Dabei ist sie ein lebendiger Ort voller Möglichkeiten in unterschiedlichste Themen eintauchen zu können, z. B. für Eltern und Lehrer, vor allem natürlich für unsere Kinder.

Hier können sie sich in einem geschützten und liebevoll gestalteten Rahmen ausprobieren. Sie lernen dabei respektvolles und soziales Miteinander, Gemeinschaft, Freundschaft, Achtung, Freude an schöpferischem Tun, Begeisterung über Erfolge, die eigenen und die der anderen. Hier lernen sie lesen, schreiben, rechnen, denken, fühlen, sie klettern, turnen, toben, musizieren und spielen.

Sie erfahren, dass zum Leben auch Scheitern gehört, dass es Mißerfolg gibt, Auseinandersetzung, Verletzungen, Schmerz ... und Trost.

♥ Die Schule ist für uns Erwachsene auch ein Ort voller Erinnerungen, vielleicht sogar ein Ort voller Wehmut. UNSERE Schule ist ein wirklich wunderbarer Ort!

♥ Die Schule sollte strahlen vor Vitalität, schadlos bleiben, weil wir in der Lage sind, die notwendigen Instandhaltungen zu finanzieren. Wir möchten über die laufenden Betriebskosten hinaus denken und handeln können. Wir möchten in der Lage sein, diesen wunderbaren Ort als solchen zu bewahren.

Das Ganze ist, auch hier, viel mehr als Summe seiner Teile.

**Wir engagieren uns, um unseren Kindern eines der besten Wachstumsfelder zu schenken, die ein Kind bekommen kann: Eine gesunde Schule.**



## ... und ganz konkret

Anders als bei einer normalen GmbH „verdient“ das Stammkapital bei der gGmbH **kein** Geld, denn die Gesellschafter dürfen keine Gewinne ausgeschüttet bekommen. Alle Gewinne der gGmbH **müssen** dem satzungsmäßigen gemeinnützigen Zweck zur Verfügung gestellt werden.

### **Wir sammeln Spenden — insbesondere zweckgebundene Spenden.**

Wir greifen dabei auf ehrenamtliche Mitarbeit zurück und leisten uns derzeit keine Angestellten. Auch alle anderen Kosten werden, wo es geht, vermieden oder optimiert. Darüber hinaus haben wir natürlich Kosten, aber wir möchten keine Gebühren erheben — unsere Spender sollen selbst entscheiden, welche Spende ihnen unsere Arbeit wert ist — und auch für diese Spende erhalten sie selbstverständlich eine Spendenbescheinigung. Wir leiten die zweckgebundenen Spenden zu 100 % an das Projekt weiter, für das das Geld gedacht ist.



**Die Anthroposophie** ist eine ganzheitliche Lebensphilosophie. Sie geht sensibel auf den Menschen und den ihn umgebenden Rahmen ein, schaut nach außen wie nach innen und betrachtet liebevoll die Wechselwirkungen zwischen Menschsein und Menschwerdung.

**Damit der Mensch sich selbst nicht verloren geht**, gibt es unterschiedliche Ansätze, die Anthroposophie auch im Digitalen Zeitalter in der Welt zu verankern. So unterstützen wir sowohl die Freie Waldorfschule Darmstadt als auch andere Institutionen mit anthroposophischem Ansatz.

**Ihre Spende** betrachten wir dabei als ein Geschenk, daß keinem nur kurzfristigen Ziel dient, wir betrachten sie als Investition in etwas „Größeres“.

Sie ist ein grundlegender Beitrag zur Förderung der Anthroposophie.

Sie können Sie absetzen, weil Sie immer eine Spendenquittung von uns erhalten, natürlich auch wenn Sie anonym bleiben möchten.

Bei den unterschiedlichen Projekten können Sie selbst entscheiden, wo Sie Ihre Spende am liebsten sehen möchten.

## Unmittelbar und transparent unterstützen wir Ihr Engagement. Werden Sie Unterstützer!

- ♥ Sammlung von allgemeinen oder themenspezifischen Spenden.
- ♥ Sie können auch direkt an die Schule spenden (wir berichten Ihnen so, als hätten Sie uns eine zweckgebundene Spende gegeben).
- ♥ Bei einer zweckgebundenen Spende ist natürlich eine anonyme Weitergabe möglich.
- ♥ Über die Projekte und deren Weiterentwicklung halten wir Sie auf dem Laufenden.

Gerne erhalten Sie bei uns weitere Informationen.

Unser Spendenkonto hat immer geöffnet.

IBAN DE66 5085 0150 0000 7563 34 BIC HELADEF1DAS



**MIT UNS**  
**FUNDRAISING** gGmbH

MIT-UNS-FUNDRAISING gGmbH  
Oberstraße 39 | 64297 Darmstadt | Telefon 0152 5402 8243  
wachsen@mit-uns-fundraising.de | [www.mit-uns-fundraising.de](http://www.mit-uns-fundraising.de)